



GF HAKAN AQUASYSTEM®
PP-R BORU VE EK PARÇALARI

GF HAKAN PLASTİK dünyanın en büyük plastik boru sistemleri üreticilerinden biridir. Şirket, sıvı ve gazların taşınmasında kullanılan, çeşitli plastik malzemelerden üretilen boru sistemlerini en iyi kalite, hizmet ve fiyat anlayışı ile geliştirmekte, üretmekte ve satışa sunmaktadır. GF HAKAN PLASTİK, üst yapı, alt yapı ve tarımsal sulama olmak üzere üç temel iş alanında üretim yapmaktadır. Sertifikalı ürünleri ile dünya çapında 5 kıtada 70'den fazla ülkede kullanılmaktadır.

GF HAKAN PLASTİK 10.000'den fazla ürün çeşidi ile kara ve deniz nakliye operasyonlarını başarıyla yönetmekte ve dünyanın her yerindeki müşterilerinin ihtiyaçlarını eksiksiz bir şekilde karşılayabilmektedir.

■ TARİHÇE

HAKAN PLASTİK 1965 yılında Karadeniz ailesi tarafından kurulmuştur. Kuruluşundan bu güne kadar olan süreçte yenilikçi bir yapı ile plastik boru sistemlerinin üretim ve satışını sürekli olarak arttırmıştır.

2002 yılında Türkiye'nin en büyük üç sanayi bölgesinden biri olan Çerkezköy Organize Sanayi Bölgesinde (ÇOSB) en gelişmiş teknolojiye sahip modern bir tesis yatırımı yapmıştır. HAKAN PLASTİK üretim kapasitesini artırmak için ikinci fabrikasını 2012 yılında Şanlıurfa'da açmıştır, iki fabrikası toplam 170.000 m²'lik bir alana sahiptir.

2013 yılında, Avrupa ve Orta Doğu'nun öncü plastik boru üreticisi HAKAN PLASTİK, dünyanın lider boru sistemleri üreticisi İsviçre kökenli GEORG FISCHER ile dünya çapında büyüme amacı doğrultusunda güçlerini birleştirmiş ve "GF HAKAN PLASTİK" adı altında eşsiz bir platform oluşturmuştur.

1802 yılında kurulan GEORG FISCHER'in genel merkezi İsviçre'de bulunmaktadır ve 32 ülkede 13.500 çalışanıyla 48'i üretim tesisi olmak üzere 125 şirketi bulunmaktadır. Şirket 2012 yılında 3.8 milyar İsviçre Frangı ciro yapmıştır. Georg Fischer GF Piping Systems, GF Automotive ve GF Machining Solutions olmak üzere üç ana faaliyet alanına sahiptir.

GF Boru Sistemleri, endüstri, yapı teknolojisi ve yardımcı uygulamalarda sıvı ve gazların taşınmasında kullanılan plastik boru sistemlerinin dünya çapındaki lider tedarikçisidir. 100'den fazla ülkede 5.000 den fazla çalışanı ile GF Boru Sistemleri 2012 yılında 1.3 milyar CHF ciro elde etmiştir.

■ GF HAKAN PLASTİK HAKKINDA

GF HAKAN PLASTİK Çerkezköy ve Şanlıurfa'da son üretim teknolojileri ile donatılmış 2 üretim tesisinde 730 çalışanı ile faaliyet göstermektedir. Genel merkezi Çerkezköy'dedir. Türkiye'de 6 Bölge Müdürlüğü, ofisleri ve depoları bulunmaktadır.

Dünya çapında saygınlığı ile bilinen Fortune 500 sıralamasında Türkiye'nin En Büyük 500 Kuruluşu arasında yer alan GF Hakan Plastik "İstanbul Sanayi Odası (İSO)" verilerine göre Türkiye'nin en büyük 500 şirketinden biridir.



GF Hakan Plastik Çerkezköy Fabrikası

Titiz bir kalite kontrol yaklaşımı ve sürekli AR-GE çalışmaları sonucunda GF HAKAN PLASTİK ürünleri uluslararası kalite sertifikalarıyla onaylanmıştır. 1996'dan beri GF HAKAN PLASTİK'in sistem kalitesi BVQI tarafından ISO 9001 ve ISO 14001 sertifikaları ile belgelendirilmiştir.



GF HAKAN PLASTİK, en iyi kalite ve hizmeti sunarak, ileri teknoloji standartlarında kullanıcı dostu ürünler üretmeye büyük önem vermektedir.

AQUASYSTEM PP-R BORU & EK PARÇALARI SERTİFİKALAR VE ONAYLAR



TÜRKİYE
TÜRK STANDARTLARI
ENSTİTÜSÜ
[14.31.34/8741]



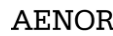
ALMANYA
SKZ
[72012/06]



RUSYA
HİJYEN
[77.01.16.490.
074908.10.07]



TÜRKİYE
HIFZISSIHHHA ENSTİTÜSÜ
[7241]



İSPANYA
AENOR
[001/005882]



RUSYA
GOST-R
[1519831]
[1519837]



ALMANYA
DVGW SERTİFİKASI
[30.11.2012/
06-0236-WNE]



GÜNEY AFRIKA
SABS
[9959/15744]



UKRAYNA
UKR SEPRO
[05.03.02-03/113734]



ALMANYA
HİJYEN ENSTİTÜSÜ



İNGİLTERE
WRAS
[1401521]



MACARİSTAN
EMI [A 738 / 2006]



UKRAYNA
HİJYEN
[05.03.02-03/7168]

GF Hakan Plastik Boru ve Profil Sanayi ve Ticaret A.Ş. önceden haber vermeksizin bu broşürde belirtilen teknik değerleri ve görselleri değiştirme hakkını saklı tutar. Baskıdan kaynaklanan hatalardan dolayı sorumluluk kabul etmez.

GF HAKAN AQUASYSTEM BORU & EK PARÇALARI

GF HAKAN AQUASYSTEM PP-R boruları ISO 9001:2008, ISO 14001, DVGW W544, TS EN ISO 15874-1, TS EN ISO 15874-2, TS EN ISO 15874-3, DIN 8077, DIN 8078, TSEK 28, DIN 18836 standartlarına uygun olarak üretilmektedir.

GENEL ÖZELLİKLER

- GF HAKAN AQUASYSTEM PP-R boru ve ek parçaları binalarda merkezi ısıtma sistemlerinde, hava kanallarında ve diğer endüstriyel ve zirai alanlarda kullanılabilir. Yüksek sıcaklığa ve basınca karşı son derece dirençlidir ve içme suları için uygundur.
- GF HAKAN AQUASYSTEM PP-R' den üretilmektedir. Elastikiyetlik, sertlik, basınca dayanıklılık, yüksek sıcaklığa ve sızdırmaya karşı özel direnç gibi özellikleri AQUASYSTEM' i teknolojik olarak en gelişmiş sistemlerden birisi yapmaktadır.
- GF HAKAN AQUASYSTEM 20mm ve 160mm çap aralığında boru ve ek parçaları ile birlikte üretilmektedir.
- GF HAKAN AQUASYSTEM PP-R sistemleri kullanım alanlarına ve müşteri beklentilerine göre 6 farklı tipe üretilmektedir.
 - PP-R STANDART BORU SİSTEMLERİ
 - PP-R CAM ELYAF TAKVİYELİ BORU SİSTEMLERİ
 - PP-R CAM ELYAF TAKVİYELİ KLİMA BORU SİSTEMLERİ
 - PP-R STABİL ALÜMİNYUM FOLYOLU BORU SİSTEMLERİ
 - PP-R UV DAYANIMLI BORU SİSTEMLERİ
 - PP-R ALUPLUS STABİL ORTADAN FOLYOLU BORU SİSTEMLERİ
- GF HAKAN AQUASYSTEM beyaz, gri, yeşil, mavi ve bej renklerinde üretilmektedir. Talep üzerine farklı renklerde de üretilebilir.

AVANTAJLAR

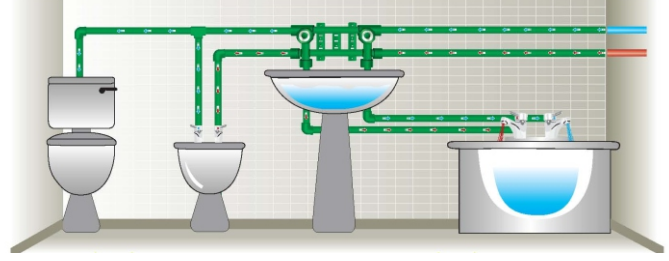
- Su Darbesi Oluşmaz & Daha Az Basınç Düşmesi**
GF HAKAN AQUASYSTEM iç yüzeyi pürüzsüzdür, homojendir ve gözeneksizdir. Düşük akış direncinden dolayı basınç düşmesi daha azdır. Mükemmel darbe direnci ve düşük ses oluşumu ile yüksek akış oranlarına ve daha geniş kullanım alanlarına sahiptir.
- Zorlu Çalışma Koşulları Altında Uzun Hizmet Ömrü**
GF HAKAN AQUASYSTEM üretiminde kullanılan hammaddenin kalitesi ve yüksek üretim teknolojisi sayesinde uzun ömürlü ve güvenilir ürünler sunmaktadır.
- Kolay ve Düşük Maliyetli Kurulum**
GF HAKAN AQUASYSTEM son derece hafiftir ve uygulaması kolaydır. Bağlantı yapmak basit, hızlı ve güvenlidir. Geniş ek parça yelpazesi ile tüm kurulumlar pratik ve hızlıdır.
- Hijyenik, Non-Toksik & Çevre Dostu**
GF HAKAN AQUASYSTEM üretiminde kullanılan bütün malzemeler mevcut uluslararası standartlara uygun olarak üretilmektedir, toksit oluşturmadığından sıvı tüketim maddeleri için tamamen güvenlidir. Avantajları şunlardır: - Sağlığa zararı yoktur. - Koku ve tat doğallığı sağlar. - İçme suyuna uygundur. - Tamamen geri dönüştürülebilir. - Kimyasallara dayanıklıdır. - Aşınma yapmaz ve kireç tutmaz.

UYGULAMA ALANLARI

GF HAKAN AQUASYSTEM PP-R sistemleri merkezi ısıtma sistemleri de dahil olmak üzere sıcak ve soğuk su sistemlerinde kullanılabilir.

GF HAKAN AQUASYSTEM PP-R sistemleri kat, duvar ve radyan ısıtma sistemleri de dâhil olmak üzere bina ısıtma sistemlerinin bir parçasıdır.

Merkezi iklimlendirme sistemlerinde PP-R boruları daima önemli bir rol oynamıştır. GF HAKAN AQUASYSTEM PP-R sistemleri direkt olarak antılmış su ve içme suyu temin sistemlerinde kullanılabilir.



GF HAKAN AQUASYSTEM PP-R sistemleri endüstriyel boru sistemleri gibi kimyasal maddelerin transferlerinde ve tahliyelerinde de kullanılabilir.

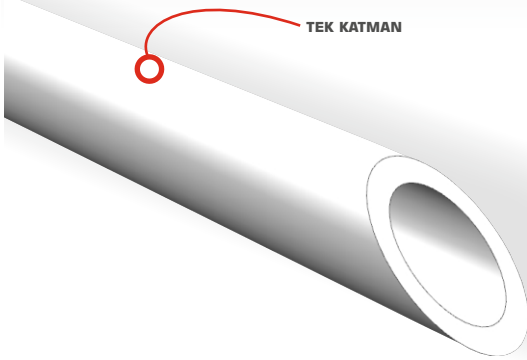
UYGULAMA ALANLARI

	PP-R STANDART BORULAR	PP-R CAM ELYAF TAKVİYELİ BORULAR	PP-R CAM ELYAF TAKVİYELİ KLİMA BORULARI	PP-R STABİL ALÜMİNYUM FOLYOLU BORULAR	PP-R UV DAYANIMLI BORULAR	PP-R UV DAYANIMLI STABİL BORULAR	PP-R ALUPLUS STABİL BORULAR
ÜST YAPI UYGULAMALARI							
Bina İçi	✓	✓	✗	✓	✓	✓	✓
Mobil Sistem Bina İçi	✓	✓	✗	✓	✓	✓	✓
ISITMA & SOĞUTMA SİSTEMLERİ							
Kazan Dönüşümü	✗	✓	✗	✓	✗	✓	✓
Mobil Isıtma Sistemleri	✗	✓	✗	✓	✗	✓	✓
Yerden Isıtma Sistemleri	✗	✗	✗	✗	✗	✗	✗
Mobil Temiz Su Sistemleri	✓	✓	✓	✓	✓	✓	✓
Klima Sistemleri	✗	✗	✓	✗	✗	✗	✗
İÇME SUYU ŞEBEKE UYGULAMALARI							
İçme Suyu Şebekesi	✓	✓	✗	✓	✓	✓	✓
*Bina Dışı Uygulamalar	✗	✗	✗	✓	✗	✓	✓
Güneş Kolektörü	✗	✗	✗	✓	✗	✓	✓
Yüzme Havuzu Sistemleri	✓	✓	✓	✓	✓	✓	✓
Endüstriyel Temiz Su Sistemleri	✓	✓	✓	✓	✓	✓	✓

*GF HAKAN AQUASYSTEM boru ve ek parçaları yalıtım sonrasında bina dışı uygulamalarda kullanılabilir.

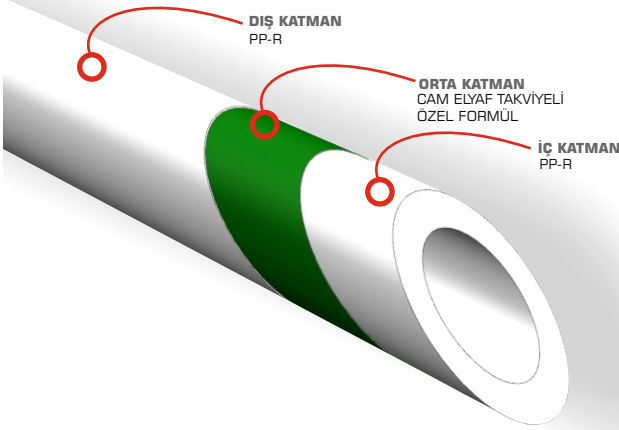
ÜRÜN ÖZELLİKLERİ

PP-R STANDART BORU



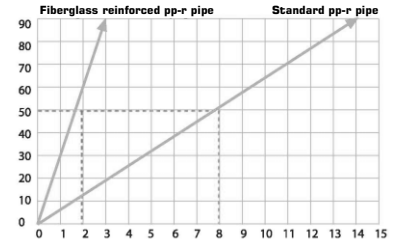
Hammadde : PP-R
Çaplar : 20mm - 160mm
Nominal Basınç (PN) : PN10, PN16, PN 20
Standart Boyut Oranı (SDR) : SDR 6, SDR 7,4, SDR 11
Standartlar : DVGW W544, ISO 15874-1, ISO 15874-2, ISO 15874-3, DIN 8077, DIN 8078
Renk : Beyaz, Gri, Yeşil, Bej, Mavi
Çalışma Sıvısı Sıcaklığı : 5°C - 70°C
Çalışma & Tesisat Sıcaklığı : 5°C - 45°C
Boru Uzunluğu : 4m
Bağlantı : Füzyon Kaynağı
Termal Genleşme Katsayısı : 0,15mm/mK

PP-R CAM ELYAF TAKVİYELİ BORU

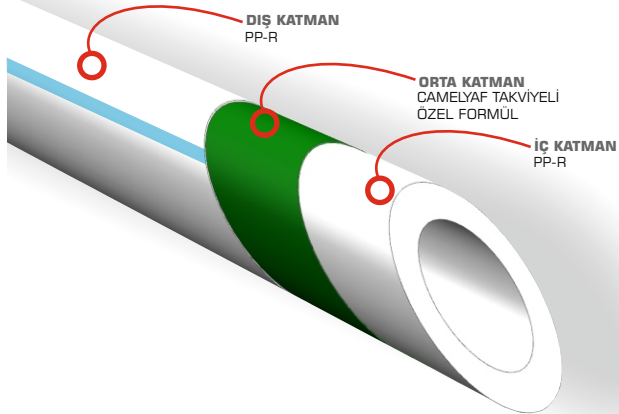


Hammadde : PP-R
Çaplar : 20mm - 160mm
Nominal Basınç (PN) : PN 20, PN 25
Standart Boyut Oranı (SDR) : SDR 6, SDR 7,4
Standart : TSE K 28
Renk : Beyaz, Gri, Yeşil, Bej, Mavi
Çalışma Sıvısı Sıcaklığı : 5°C - 95°C
Çalışma & Tesisat Sıcaklığı : 5°C - 45°C
Boru Uzunluğu : 4m
Bağlantı : Füzyon Kaynağı
Termal Genleşme Katsayısı : 0,035mm/mK

Length expansion comparison:

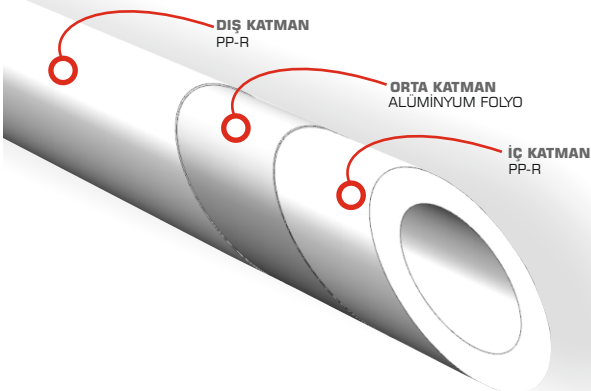


PP-R CAM ELYAF TAKVİYELİ KLİMA BORUSU



Hammadde : PP-R
Çaplar : 20mm - 160mm
Nominal Basınç (PN) : PN 16, PN 20
Standart Boyut Oranı (SDR) : SDR 7,4, SDR 11
Standart : TSE K 28
Renk : Yeşil (Mavi Çizgili)
Çalışma Sıvısı Sıcaklığı : 5°C - 95°C
Çalışma & Tesisat Sıcaklığı : 5°C - 45°C
Boru Uzunluğu : 4m
Bağlantı : Füzyon Kaynağı
Termal Genleşme Katsayısı : 0,035mm/mK

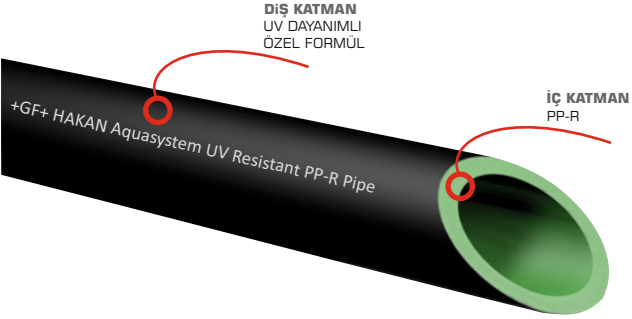
PP-R ALÜMİNYUM FOLYOLU BORU



Hammadde : PP-R
Çaplar : 20mm - 160mm
Nominal Basınç (PN) : PN 25
Standart Boyut Oranı (SDR) : SDR 6
Standartlar : ISO 15874, ISO 15874-2, ISO 15874-3, DIN 8077, DIN 8078, DIN 18836
Renk : Beyaz, Gri, Yeşil, Bej, Mavi
Çalışma Sıvısı Sıcaklığı : 5°C - 95°C
Çalışma & Tesisat Sıcaklığı : 5°C - 45°C
Boru Uzunluğu : 4m
Bağlantı : Soyma + Füzyon Kaynağı
Termal Genleşme Katsayısı : 0,030mm/mK

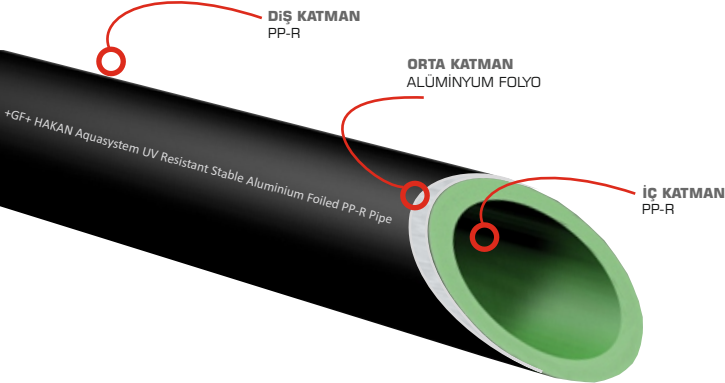
ÜRÜN ÖZELLİKLERİ

PP-R UV DAYANIMLI BORU



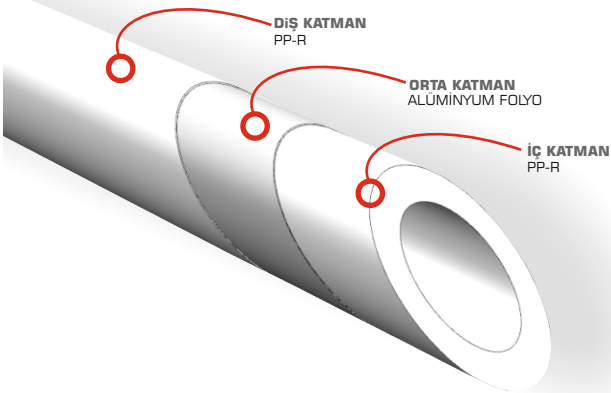
Hammadde : PP-R
Çaplar : 20mm - 63mm
Nominal Basınç (PN) : PN 20
Standart Boyut Oranı (SDR) : SDR 6
Standartlar : EN ISO 15874, DIN 8077, DIN 8078
Renk : Gri - Yeşil - Beyaz (İç Katman) - Siyah (Diş Katman)
Çalışma Sıvısı Sıcaklığı : 5°C - 70°C
Çalışma & Tesisat Sıcaklığı: 5°C - 45°C
Boru Uzunluğu : 4m
Bağlantı : Füzyon Kaynağı
Termal Genleşme Katsayısı : 0,15mm/mK

PP-R UV DAYANIMLI ALÜMİNYUM FOLYOLU BORU



Hammadde : PP-R
Çaplar : 20mm - 63mm
Nominal Basınç (PN) : PN 25
Standart Boyut Oranı (SDR) : SDR 6
Standartlar : EN ISO 15874, DIN 8077, DIN 8078, DIN 18836
Hizmet Ömrü : 50 yıl
Renk : Gri - Yeşil - Beyaz (İç Katman) - Siyah (Diş Katman)
Çalışma Sıvısı Sıcaklığı : 5°C - 95°C
Çalışma & Tesisat Sıcaklığı: 5°C - 45°C
Boru Uzunluğu : 4m
Bağlantı : Soyma + Füzyon Kaynağı
Termal Genleşme Katsayısı : 0,030mm/mK

PP-R ALUPLUS STABİL ORTADAN FOLYOLU BORU

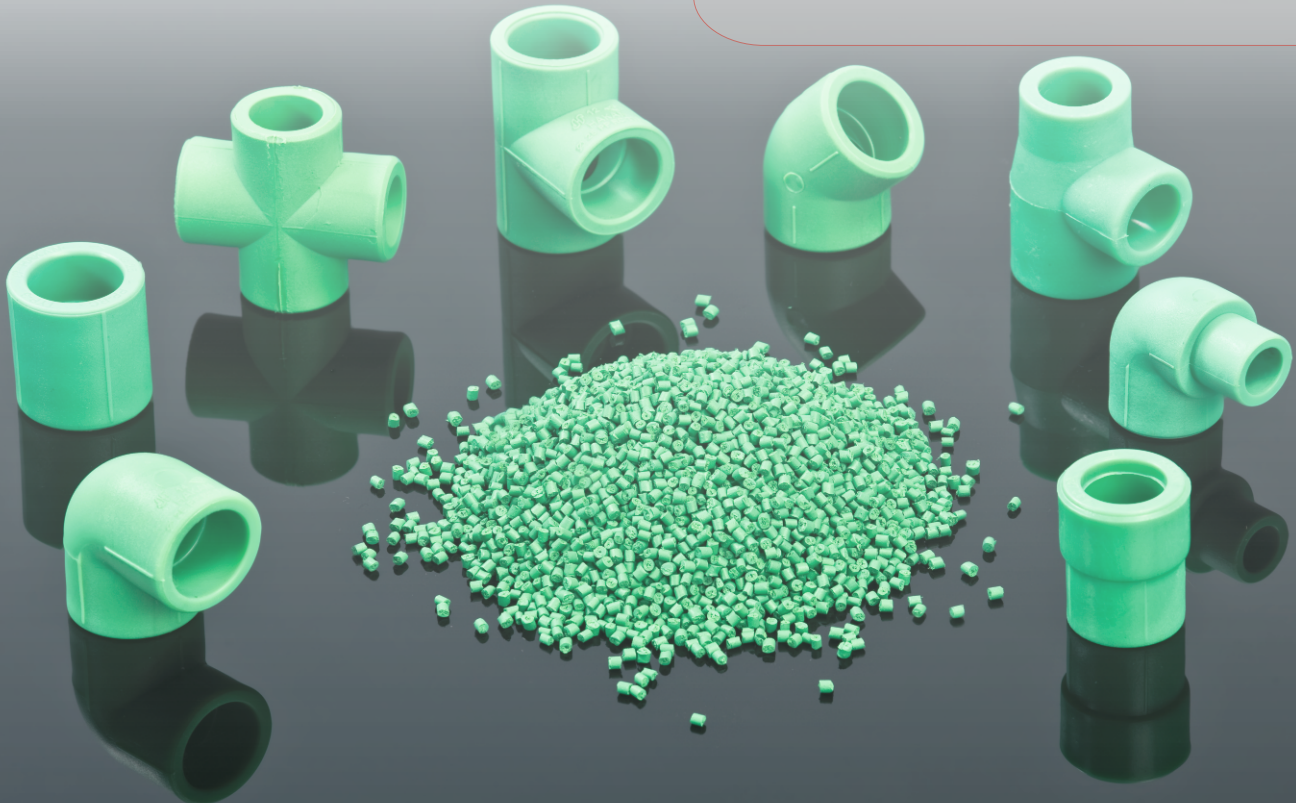


Hammadde : PP-R
Çaplar : 20mm - 63mm
Nominal Basınç (PN) : PN 20
Standart Boyut Oranı (SDR) : SDR 6
Standartlar : EN ISO 15874-1, EN ISO 15874-2, EN ISO 15874-3,
DIN 8077, DIN 8078, DIN 18836
Hizmet Ömrü : 50 yıl
Renk : Beyaz, Gri, Yeşil, Bej, Mavi
Çalışma Sıvısı Sıcaklığı : 5°C - 95°C
Çalışma & Tesisat Sıcaklığı: 5°C - 45°C
Boru Uzunluğu : 4m
Bağlantı : Füzyon Kaynağı
Termal Genleşme Katsayısı : 0,030mm/mK

GENİŞ ÜRÜN GAMI



GF HAKAN AQUASYSTEM PP-R boru ve ek parçaları tüm analizleri yapılarak mükemmel şekilde üretilmektedir. Bu sayede ek parçalar içerisinde geçen sıvılar minimum basınç kaybına uğrar.



KOLAY & HIZLI KURULUM

BORULARIN EK PARÇALAR İLE MONTAJI

1. Makinayı çalıştırmadan önce çalışma alanında herhangi bir olumsuz durum olup olmadığını kontrol ediniz.

2. Parçaların hareket etmesini veya dönmesini engellemek için kaynak paftaları kaynak makinesine yerleştirilmelidir.

3. Kaynak makinesini 220 volt standart bir güç çıkışına takınız. Kaynak makinesinin 110 volt seçeneğide vardır.

4. Sıcaklığı 260 °C' ye ayarlayınız. GF Hakan Plastik kaynak makinesi hızlı göstergeli bir yüzey termometresi içerir.

5. Güç düğmesini açınız. Isınma 1-3 dakika sürecektir. (iki butonu açmak ısınma süresini kısaltacaktır.)

6. Sıcaklık 260 °C' ye yaklaştıkça termostat ışığı otomatik olarak sönecektir.

7. Boru ve ek parçaları ilgili paftalara takınız.



8. Eğer UV veya stabil boru kullanılacaksa ilk önce dış katmanı komple soyunuz. Kör soyma bıçakları GF HAKAN AQUASYSTEM onaylı bıçaklar ile değiştirilmelidir. Yeni bıçakların doğru ayarlarını sağlamak için soyma denemeleri yapılmalıdır. Borunun ucunu soyma aletinin yatağına itiniz. Soyma aleti duruncaya kadar dış katmanı soyunuz. Soyma makinesinin durması doğru kaynak derinliğini gösterdiği için kaynak derinliğini ölçmeye gerek yoktur. Eritmeye başlamadan önce dış katmanın tamamen kaldırıldığından emin olmak için kontrol ediniz.

9. Borular ve ek parçalar aynı zamanda ısıtılmalıdır. Isınma süreleri borunun çapına bağlı olarak farklılık gösterir. Çok kısa süreli bir ısıtma uygun olmayan bir yapıştırmaya yol açabilir. Çok uzun süreli ısıtma ise ID kısıtlamaya sebep olabilir.

10. Isıtma süresinden sonra boru ve ek parçayı hızlı şekilde kaynak aletlerinden çıkarınız.



11. Boruyu ek parçanın içerisine döndürmeden sokarak hemen birleştiriniz. Eritmenin sonucu boru ve ek parça malzemelerinin ayrılmaz şekilde birleşmesidir.



12. Birleştirme işleminden sonra soğuma sürecini bekleyiniz.

13. Soğuma sürecinden sonra kaynaklı birleşme kullanım için hazırdır.

14. Kullanımdan sonra düğmeyi kapatınız ve kaynak makinesini fişten çekiniz. Soğumaya bırakınız. Metalin yapısını bozacağından kaynak makinesini soğutmak için asla su kullanmayınız. Kaynak paftalarını her zaman kuru tutunuz.

15. Kaynak işleminin tamamlanmasından sonra takımları temiz bir bez ile veya emici bir kâğıt ile temizleyiniz.



GF HAKAN AQUASYSTEM CAM ELYAF TAKVİYELİ PP-R borularının kaynak işlemi Standart PP-R borular ile aynıdır.

GF HAKAN AQUASYSTEM CAM ELYAF TAKVİYELİ PP-R borular tıraşlama gerektirmediğinden folyolu borulara göre % 30 daha hızlı uygulama imkanı sağlar.

REFERANS PROJELER

REZİDANS & YÜKSEK KATLI BİNALAR



Dumankaya Ikon
Türkiye



West 65
Sırbistan

HOTELLER



Holiday Inn Hotel
Maritus



Elleda Hotel
Ukrayna

HASTANELER



Hospital of Toledo
İspanya



Acıbadem
Türkiye

ALIŞVERİŞ & İŞ MERKEZLERİ



IKEA
İspanya



Jabal Omar
Suudi Arabistan



ÜRÜN GAMI

■ PP-R BORU [PN10]



KODLAR					
BEYAZ	YEŞİL	MAVİ	GRİ	ÇAP (mm)	AMBALAJ (m)
4000002002021	4002002002021	*	4001002002021	20	100
4000002502121	4002002502121	*	4001002502121	25	80
4000003202221	4002003202221	*	4001003202221	32	60
4000004002321	4002004002321	*	4001004002321	40	40
4000005002421	4002005002421	*	4001005002421	50	20
4000006302521	4002006302521	*	4001006302521	63	16
4000007502621	4002007502621	*	4001007502621	75	12
4000009002721	4002009002721	*	*	90	8
4000011002821	4002011002821	*	4001011002821	110	4
4000012502921	4002012500821	*	*	125	4
*	4002014000821	*	*	140	4
*	4002016000821	*	*	160	4

■ PP-R BORU [PN16]



KODLAR					
BEYAZ	YEŞİL	MAVİ	GRİ	ÇAP (mm)	AMBALAJ (m)
4000002004021	4002002004021	*	4001002004021	20	100
4000002504121	4002002504121	*	4001002504121	25	80
4000003204221	4002003204221	4004003204221	4001003204221	32	60
4000004004321	4002004004321	*	4001004004321	40	40
4000005004421	4002005004421	*	4001005004421	50	20
4000006304521	4002006304521	*	4001006304521	63	16
4000007504621	4002007504621	*	4001007504621	75	12
4000009004721	4002009001021	*	4001009004721	90	8
4000011004821	4002011001021	*	4001011004821	110	4
4000012504821	4002012500921	*	*	125	4
*	4002014000921	*	*	140	4
*	4002016000921	*	*	160	4

ÜRÜN GAMI

■ PP-R BORU [PN20]



KODLAR					
BEYAZ	YEŞİL	MAVİ	GİRİ	ÇAP (mm)	AMBALAJ (m)
400002000121	4002002000121	4004002000121	4001002000121	20	100
400002500221	4002002500221	4004002500221	4001002500221	25	80
400003200321	4002003200321	4004003200321	4001003200321	32	60
400004000421	4002004000421	4004004000421	4001004000421	40	40
400005000521	4002005000521	4004005000521	4001005000521	50	20
400006300621	4002006300621	4004006300621	4001006300621	63	16
400007500721	4002007500721	4004007500721	4001007500721	75	12
400009000821	4002009000821	*	4001009000821	90	8
400011000921	4002011000921	*	4001011000921	110	4
400012501021	4002012501021	*	*	125	4
*	4002014001121	*	*	140	4
4000016001021	4002016001121	*	*	160	4

■ PP-R CAM ELYAF TAKVİYELİ BORU [PN20]



KODLAR					
BEYAZ	YEŞİL	MAVİ	GİRİ	ÇAP (mm)	AMBALAJ (m)
4200002000121	4202002000121	*	4201002000121	20	100
4200002500221	4202002500221	*	4201002500221	25	80
4200003200321	4202003200321	*	4200003200321	32	60
4200004000421	4202004000421	*	4201004000421	40	40
4200005000521	4202005000521	*	4201005000521	50	20
4200006300621	4202006300621	*	4201006300621	63	16
4200007500721	4202007500721	*	4201007500721	75	12
4200009000821	4202009000821	*	4201009000821	90	8
4200011000921	4202011000921	*	4201011000921	110	4
4200012500121	*	*	4201012500121	125	4
4200014000121	*	*	4201014000121	140	4
4200016000121	*	*	4201016000121	160	4

ÜRÜN GAMI

■ PP-R CAM ELYAF TAKVİYELİ BORU [PN25]



KODLAR					
BEYAZ	YEŞİL	MAVİ	GRİ	ÇAP (mm)	AMBALAJ (m)
4200002002021	4202002001021	*	4201002002021	20	100
4200002502121	4202002501121	*	4201002502121	25	80
4200003202221	4202003201221	*	4201003202221	32	60
4200004002321	4202004000621	*	4201004002321	40	40
4200005002421	4202005000721	*	4201005002421	50	20
4200006302521	4202006300821	*	4201006302521	63	16
4200007506521	4202007500921	*	4201007506521	75	12
4200009006621	4202009001021	*	4201009006621	90	8
4200011006421	4202011001121	*	4201011006421	110	4
4200012500221	*	*	4201012500221	125	4
4200014000221	*	*	4201014000221	140	4
4200016000221	*	*	4201016000221	160	4

■ PP-R CAM ELYAF TAKVİYELİ KLİMA BORUSU [PN16-PN20]



KODLAR	ÇAP (mm)	SDR	AMBALAJ (m)
YEŞİL			
4202002030021	20	7,4	100
4202002530021	25	7,4	80
4202003230021	32	7,4	60
4202003230121	32	11	60
4202004030021	40	11	40
4202005030021	50	11	20
4202006330121	63	11	16
4202007530021	75	11	12
4202009030021	90	11	8
4202011030021	110	11	4
4202012530021	125	11	4

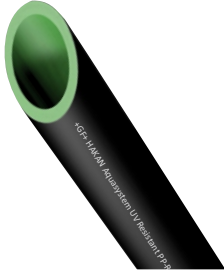
ÜRÜN GAMI

■ PP-R ALÜMİNYUM FOLYOLU BORU [PN25]



KODLAR					
BEYAZ	YEŞİL	MAVİ	GRİ	ÇAP (mm)	AMBALAJ (m)
410002000121	4102002000121	*	4101002000121	20	100
410002500221	4102002500221	*	4101002500221	25	80
410003200321	4102003200321	*	4101003200321	32	60
410004000421	4102004000421	*	4101004000421	40	40
410005000521	4102005000521	*	4101005000521	50	20
410006300621	4102006300621	*	4101006300621	63	16
410007500721	4102007500721	*	4101007500721	75	12
410009000821	4102009000821	*	4101009000821	90	8
410011000921	4102011007421	*	4101011000921	110	4

■ PP-R UV DAYANIMLI BORU [PN20]



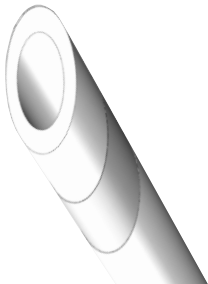
KODLAR					
BEYAZ	YEŞİL	MAVİ	GRİ	ÇAP (mm)	AMBALAJ (m)
400002010021	4002002010021	*	4001002010021	20	100
400002510021	4002002510021	*	4001002510021	25	80
400003210021	4002003210021	*	4001003210021	32	60
400004010021	4002004010021	*	4001004010021	40	40
400005010021	4002005010021	*	4001005010021	50	20
400006310021	4002006310021	*	4001006310021	63	16

■ PP-R UV DAYANIMLI ALÜMİNYUM FOLYOLU BORU [PN25]



KODLAR					
BEYAZ	YEŞİL	MAVİ	GRİ	ÇAP (mm)	AMBALAJ (m)
*	4102002015021	*	*	20	100
*	4102002515021	*	*	25	80
*	4102003215021	*	*	32	60
*	4102004015021	*	*	40	40
*	4102005015021	*	*	50	20
*	4102006315021	*	*	63	16

■ PP-R ALUPLUS STABİL ORTADAN FOLYOLU BORU [PN25]



KODLAR					
BEYAZ	YEŞİL	MAVİ	GRİ	ÇAP (mm)	AMBALAJ (m)
410002010021	4102002010021	*	4101002010021	20	100
410002510021	4102002510021	*	4101002510021	25	80
410003210021	4102003210021	*	4101003210021	32	60
410004010021	4102004010021	*	4101004010021	40	40
410005010021	4102005010021	*	4101005010021	50	20
410006310021	4102006310021	*	4101006310021	63	16

ÜRÜN GAMI

■ DİRSEK (90°) [PN25]



KODLAR					
BEYAZ	YEŞİL	MAVİ	GİRİ	ÇAP (mm)	AMBALAJ (Adet)
4300102000721	4302102000721	4304102000721	4301102000721	20	400
4300102500821	4302102500821	4304102500821	4301102500821	25	250
4300103200921	4302103200921	4304103200921	4301103200921	32	125
4300104001021	4302104001021	4304104001021	4301104001021	40	75
4300105001121	4302105001121	4304105001121	4301105001121	50	40
4300106301221	4302106301221	4304106301221	4301106301221	63	20
4300107501321	4302107501321	*	4301107501321	75	16
4300109001421	4302109001421	*	4301109001421	90	8
4300111001521	4302111001521	*	4301111001521	110	3
4300112501622	4302112501622	*	*	125	2
4300116001422	4302116001422	*	*	160	1

■ DİRSEK (45°) [PN25]



KODLAR					
BEYAZ	YEŞİL	MAVİ	GİRİ	ÇAP (mm)	AMBALAJ (Adet)
4300102000121	4302102000121	4304102000121	4301102000121	20	400
4300102500221	4302102500221	4304102500221	4301102500221	25	300
4300103200321	4302103200321	4304103200321	4301103200321	32	175
4300104000422	4302104000422	*	4301104000422	40	80
4300105000522	4302105000522	*	4301105000522	50	40
4300106300622	4302106300622	*	4301106300622	63	20
4300107501222	4302107501222	*	*	75	16
4300109001322	4302109001322	*	*	90	6
4300111001422	4302111001422	*	*	110	4
4300112501522	4302112501522	*	*	125	2
4300116001622	4302116001622	*	*	160	1

■ KUYRUKLU DİRSEK (90°) [PN25]



KODLAR					
BEYAZ	YEŞİL	MAVİ	GİRİ	ÇAP (mm)	AMBALAJ (Adet)
4300102005021	4302102005021	4304102005021	4301102005021	20x90	350
4300102505121	4302102505121	4304102505121	4301102505121	25x90	200

■ REDÜKSİYON DİRSEK [PN25]



KODLAR					
BEYAZ	YEŞİL	MAVİ	GİRİ	ÇAP (mm)	AMBALAJ (Adet)
4300402011022	4302402010022	*	4301402011022	20/25	200
4300402511122	4302402510122	*	4301402511122	25/32	150

ÜRÜN GAMI

■ MANŞON [PN25]



KODLAR					
BEYAZ	YEŞİL	MAVİ	GRİ	ÇAP (mm)	AMBALAJ (Adet)
4300502020021	4302502020021	4304502020021	4301502020021	20	500
4300502520121	4302502520121	4304502520121	4301502520121	25	350
4300503220221	4302503220221	4304503220221	4301503220221	32	200
4300504020321	4302504020321	4304504020321	4301504020321	40	125
4300505020421	4302505020421	4304505020421	4301505020421	50	70
4300506320521	4302506320521	4304506320521	4301506320521	63	45
4300507520621	4302507520621	4304507520621	4301507520621	75	30
4300509020721	4302509020721	*	4301509020721	90	20
4300511020821	4302511020821	*	4301511020821	110	10
*	4302512520922	*	*	125	7

■ İSTAVROZ [PN25]



KODLAR					
BEYAZ	YEŞİL	MAVİ	GRİ	ÇAP (mm)	AMBALAJ (Adet)
4300902060022	4302902060022	*	4301902060022	20	200
4300902560122	4302902560122	*	4301902560122	25	150
4300903260222	4302903260222	*	4301903247222	32	75
4300904060322	4302904060322	*	4301904060322	40	40

■ İNEGAL İSTAVROZ [PN25]



KODLAR					
BEYAZ	YEŞİL	MAVİ	GRİ	ÇAP (mm)	AMBALAJ (Adet)
4300902560222	*	*	4301902560222	25/20	150
4300903260322	*	*	4301903260322	32/25	75
4300904060422	*	*	4301904060422	40/32	40

■ TE [PN25]



KODLAR					
BEYAZ	YEŞİL	MAVİ	GRİ	ÇAP (mm)	AMBALAJ (Adet)
4300902008021	4302902008021	4304902008021	4301902008021	20	250
4300902508121	4302902508121	4304902508121	4301902508121	25	150
4300903208221	4302903208221	4304903208321	4301903208221	32	100
4300904008321	4302904008321	4304904008421	4301904008321	40	50
4300905008421	4302905008421	4304905008521	4301905008421	50	30
4300906308521	4302906308521	4304906308621	4301906308521	63	20
4300907508621	4302907508621	4304907508721	4301907508621	75	10
4300909008721	4302909008721	*	4301909008721	90	6
4300911008821	4302911008821	*	4301911008821	110	3
4300912508922	4302912508922	*	*	125	2
4300916009022	4302916009022	*	*	160	2

ÜRÜN GAMI

■ İNEGAL TE [PN25]



KODLAR					
BEYAZ	YEŞİL	MAVİ	GRİ	ÇAP (mm)	AMBALAJ (Adet)
4300902520021	4302902520021	4304902520021	4301902520021	25 - 20 - 20	200
4300902520121	4302902520121	4304902520121	4301902520121	25 - 20 - 25	175
4300903220221	4302903220221	4304903220221	4301903220221	32 - 20 - 20	125
4300903220421	4302903220421	4304903220421	4301903220421	32 - 20 - 32	100
4300903220521	4302903220521	4304903220521	4301903220521	32 - 25 - 20	125
4300903220621	4302903220621	4304903220621	4301903220621	32 - 25 - 32	100
4300903220321	4302903220321	4304903220321	4301903220321	32 - 20 - 25	125
4300904020721	4302904020721	4304904020721	4301904020721	40 - 20 - 40	50
4300904020821	4302904020821	4304904020821	4301904020821	40 - 25 - 40	50
4300904020921	4302904020921	4304904020921	4301904020921	40 - 32 - 40	50
4300905021021	4302905021021	*	4301905021021	50 - 20 - 50	40
4300905021221	4302905021221	*	4301905021221	50 - 25 - 50	30
4300905021321	4302905021321	*	4301905021321	50 - 32 - 50	30
4300905021421	4302905021421	*	4301905021421	50 - 40 - 50	30
4300906321322	4302906321322	*	4301906321322	63 - 20 - 63	24
4300906321422	4302906321422	*	4301906321422	63 - 25 - 63	24
4300906321522	4302906321522	*	4301906321522	63 - 32 - 63	24
4300906321622	4302906321622	*	4301906321622	63 - 40 - 63	16
4300906321722	4302906321722	*	4301906321722	63 - 50 - 63	16
4300907521722	4302907521722	*	*	75 - 63 - 75	10
4300909021622	*	*	*	90 - 63 - 90	4
4300909021722	4302909021722	*	*	90 - 75 - 90	6
4300911021522	*	*	*	110 - 63 - 110	2
4300911021622	4302911021622	*	*	110 - 75 - 110	3
4300911021722	4302911021722	*	*	110 - 90 - 110	3
4300912521822	4302912521822	*	*	125 - 110 - 125	2
4300916021922	4302916021922	*	*	160 - 110 - 160	2
*	4302920021722	*	*	200 - 160 - 200	*

■ KÖRTAPA



KODLAR					
BEYAZ	YEŞİL	MAVİ	GRİ	ÇAP (mm)	AMBALAJ (Adet)
4300902014021	4302902014021	4304902014021	4301902014021	20	700
4300902514121	4302902514121	4304902514121	4301902514121	25	500

ÜRÜN GAMI

■ REDÜKSİYON [PN25]



KODLAR					
BEYAZ	YEŞİL	MAVİ	GRİ	ÇAP (mm)	AMBALAJ (Adet)
4300402510021	4302402510021	4304402510021	4301402510021	25 - 20	500
4300403210121	4302403210121	4304403210121	4301403210121	32 - 20	400
4300403210221	4302403210221	4304403210221	4301403210221	32 - 25	350
4300404010321	4302404010321	4304404010321	4301404010321	40 - 20	250
4300404010421	4302404010421	4304404010421	4301404010421	40 - 25	250
4300404010521	4302404010521	4304404010521	4301404010521	40 - 32	175
4300405010621	4302405010621	4304405010621	4301405010621	50 - 20	150
4300405010721	4302405010721	4304405010721	4301405010721	50 - 25	150
4300405010821	4302405010821	4304405010821	4301405010821	50 - 32	150
4300405010921	4302405010921	4304405010921	4301405010921	50 - 40	100
4300406311021	4302406311021	4304406311021	4301406311021	63 - 25	75
4300406311121	4302406311121	4304406311121	4301406311121	63 - 32	75
4300406311221	4302406311221	4304406311221	4301406311221	63 - 40	75
4300406311321	4302406311321	4304406311321	4301406311321	63 - 50	50
4300407511421	4302407511421	4304407511421	4301407511421	75 - 50	40
4300407511521	4300407511521	4304407511521	4301407511521	75 - 63	40
4300409011522	4302409011522	*	4301409011522	90 - 50	20
4300409011622	4302409011622	*	4301409011622	90 - 63	20
4300409011722	4302409011722	*	4301409011722	90 - 75	16
4300411011722	4302411011722	*	4301411011722	110 - 63	16
4300411011822	4302411011822	*	4301411011822	110 - 75	16
4300411011922	4302411011922	*	4301411011922	110 - 90	16
4300412512022	4302412512022	*	*	125 - 75	12
4300412512122	4302412512122	*	*	125 - 90	12
4300412512222	4302412512222	*	*	125 - 110	8
*	4302416011922	*	*	160 - 110	*
4300416012322	4302416012322	*	*	160 - 125	3
*	4302420011922	*	*	200 - 160	*

■ KAPAMA BAŞLIĞI [PN25]



KODLAR					
BEYAZ	YEŞİL	MAVİ	GRİ	ÇAP (mm)	AMBALAJ (Adet)
4300902006021	4302902006021	4304902006021	4301902006021	20	1.000
4300902506121	4302902506121	4304902506121	4301902506121	25	600
4300903206221	4302903206221	4304903206221	4301903206221	32	300
4300904006321	4302904006321	4304904006321	4301904006321	40	175
4300905006421	4302905006421	4304905006421	4301905006421	50	100
4300906306522	4302906306522	4304906306521	4301906306522	63	50
4300907506622	4302907506622	4304907506621	4301907506622	75	25
4300909006822	4302909032022	*	4301909006822	90	18
4300911006722	4302911006722	*	4301911006722	110	9
*	4302912506722	*	*	125	*
*	4302916006722	*	*	160	*
*	4302920006722	*	*	200	*

ÜRÜN GAMI

■ BRANŞMAN



		KODLAR			ÇAP (mm)	AMBALAJ (Adet)
BEYAZ	YEŞİL	MAVİ	GRİ			
4300904090022	4302904090022	*	*	40 - 20	350	
4300904090122	4302904090122	*	*	40 - 25	300	
4300905090022	4302905090022	*	*	50 - 20	350	
4300905090122	4302905090122	*	*	50 - 25	300	
4300906390022	4302906390022	*	*	63 - 20	350	
4300906390122	4302906390122	*	*	63 - 25	300	
4300906390222	4302906390222	*	*	63 - 32	150	
4300907590022	4302907590022	*	*	75 - 20	350	
4300907590122	4302907590122	*	*	75 - 25	300	
4300907590222	4302907590222	*	*	75 - 32	200	
4300907590322	4302907590322	*	*	75 - 40	125	
4300909090022	4302909090022	*	*	90 - 20	350	
4300909090122	4302909090122	*	*	90 - 25	300	
4300909090222	4302909090222	*	*	90 - 32	200	
4300909090322	4302909090322	*	*	90 - 40	125	
4300911090022	4302911090022	*	*	110 - 20	350	
4300911090122	4302911090122	*	*	110 - 25	300	
4300911090222	4302911090222	*	*	110 - 32	200	
4300911090322	4302911090322	*	*	110 - 40	125	
4300912590022	4302912590022	*	*	125 - 20	350	
4300912590122	4302912590122	*	*	125 - 25	300	
4300912590222	4302912590222	*	*	125 - 32	125	
4300912590322	4302912590322	*	*	125 - 40	125	

■ İÇ DİŞLİ BRANŞMAN



		KODLAR			ÇAP (mm)	AMBALAJ (Adet)
BEYAZ	YEŞİL	MAVİ	GRİ			
4300904091122	4302904091122	*	*	40 - 1/2"	300	
4300905091122	4302905091122	*	*	50 - 1/2"	300	
4300905091022	4302905091022	*	*	50 - 3/4"	200	
4300906391122	4302906391122	*	*	63 - 1/2"	300	
4300906391022	4302906391022	*	*	63 - 3/4"	200	
4300907591122	4302907591122	*	*	75 - 1/2"	300	
4300907591022	4302907591022	*	*	75 - 3/4"	200	
4300907591222	4302907591222	*	*	75 - 1"	80	
4300909091122	4302909091122	*	*	90 - 1/2"	300	
4300909091022	4302909091022	*	*	90 - 3/4"	200	
4300909091222	4302909091222	*	*	90 - 1"	80	
4300911091122	4302911091122	*	*	110 - 1/2"	300	
4300911091022	4302911091022	*	*	110 - 3/4"	200	
4300911091222	4302911091222	*	*	110 - 1"	80	
4300912591122	4302912591122	*	*	125 - 1/2"	300	
4300912591022	4302912591022	*	*	125 - 3/4"	200	
4300912591222	4302912591222	*	*	125 - 1"	80	

ÜRÜN GAMI

■ FLANŞ ADAPTÖRÜ



KODLAR				ÇAP (mm)	AMBALAJ (Adet)
BEYAZ	YEŞİL	MAVİ	GRİ		
4300902533022	4302902533022	*	*	25	400
4300903233022	4302903233022	*	*	32	250
4300904033022	4302904033022	*	*	40	200
4300905033022	4302905033022	*	*	50	80
4300906333022	4302906333022	*	*	63	50
4300907533022	4302907533022	*	*	75	48
4300909033022	4302909033022	*	*	90	28
4300911033022	4302911033022	*	*	110	15
4300912533022	4302912533022	*	*	125	12
4300916033022	4302916033022	*	*	160	2

■ ELEKTROFÜZYON MANŞON



KODLAR				ÇAP (mm)	AMBALAJ (Adet)
BEYAZ	YEŞİL	MAVİ	GRİ		
4300902091522	4302902091522	*	*	20	150
4300902591522	4302902591522	*	*	25	130
4300903291522	4302903291522	*	*	32	80
4300904091522	4302904091522	*	*	40	50
4300905091522	4302905091522	*	*	50	30
4300906391522	4302906391522	*	*	63	20
4300907591522	4302907591522	*	*	75	14
4300909091522	4302909091522	*	*	90	10
4300911091522	4302911091522	*	*	110	3
4300912591522	4302912591522	*	*	125	3
4300916091522	4302916091522	*	*	160	2

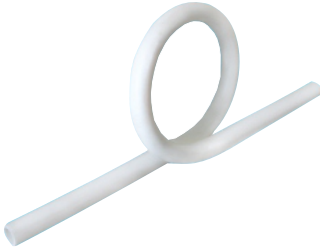
ÜRÜN GAMI

■ RAKOR [PN16] (Sadece Soğuk Su Uygulamaları İçindir.)



KODLAR					
BEYAZ	YEŞİL	MAVİ	GRİ	ÇAP (mm)	AMBALAJ (Adet)
4300902028022	4302902028022	4304902028022	4301902028022	20	200
4300902528122	4302902528122	*	4301902528122	25	150
4300903228222	4302903228222	*	4301903228222	32	100
4300904028322	4302904028322	*	4301904028322	40	50
4300905028422	4302905028422	*	4301905028422	50	30
4300906328522	4302906328522	*	4301906328522	63	15
4300907528622	4302907528622	*	4301907528622	75	10
4300909032522	4302909028722	*	*	90	6

■ OMEGA [PN25]



KODLAR					
BEYAZ	YEŞİL	MAVİ	GRİ	ÇAP (mm)	AMBALAJ (Adet)
4300902007022	*	*	4301902007022	20	15
4300902507122	*	*	4301902507122	25	10
4300903207222	*	*	4301903207222	32	7
4300904007322	*	*	4301904007322	40	*

■ KAVİS [PN25]



KODLAR					
BEYAZ	YEŞİL	MAVİ	GRİ	ÇAP (mm)	AMBALAJ (Adet)
4300902000121	4302902000121	4304902000121	4301902000121	20	130
4300902500221	4302902500221	4304902500221	4301902500221	25	80
4300903200321	4302903200321	4304903200321	4301903200321	32	30

■ KISA MANŞONLU KAVİS [PN25]



KODLAR					
BEYAZ	YEŞİL	MAVİ	GRİ	ÇAP (mm)	AMBALAJ (Adet)
4300902000122	4302902000122	*	4301902000122	20	200
4300902500222	4302902500222	*	4301902500222	25	125

ÜRÜN GAMI

■ YUVARLAK İÇ DİŞLİ NİPEL [PN25]



KODLAR						
BEYAZ	YEŞİL	MAVİ	GRİ	ÇAP (mm)	(Inch)	AMBALAJ (Adet)
4300702030021	4302702030021	4304702030021	4301702030021	20	1/2"	325
4300702030121	4302702030121	4304702030121	4301702030121	20	3/4"	325
4300702530221	4302702530221	4304702530221	4301702530221	25	1/2"	225
4300702530321	4302702530321	4304702530321	4301702530321	25	3/4"	225
4300703230421	4302703230421	4304703230421	4301703230421	32	1"	125
4300703225321	4302703225322	*	4301703225321	32	3/4"	100

■ YUVARLAK DIŞ DİŞLİ NİPEL [PN25]



KODLAR						
BEYAZ	YEŞİL	MAVİ	GRİ	ÇAP (mm)	(Inch)	AMBALAJ (Adet)
4300702032021	4302702032021	4304702032021	4301702032021	20	1/2"	250
4300702032121	4302702032121	4304702032121	4301702032121	20	3/4"	250
4300702532221	4302702532221	4304702532221	4301702532221	25	1/2"	200
4300702532321	4302702532321	4304702532321	4301702532321	25	3/4"	200
4300703232421	4302703232421	4304703232421	4301703232421	32	1"	100
4300703227321	4302703227421	*	4301703232421	32	3/4"	100

■ ALTI KÖŞE İÇ DİŞLİ NİPEL [PN25]



KODLAR						
BEYAZ	YEŞİL	MAVİ	GRİ	ÇAP (mm)	(Inch)	AMBALAJ (Adet)
4300703225021	4302703227021	*	4301703227021	32	1"	80
4300704025121	4302704025121	4304704025121	4301704025121	40	1.1/4"	50
4300705025221	4302705025221	4304705025221	4301705025221	50	1.1/2"	40
4300706325321	4302706325321	4304706325321	4301706325321	63	2"	20
4300707525422	4302707525422	4304707525421	4301707525422	75	2.1/2"	16
4300709025622	*	*	4301709025622	90	3"	10
4300711025522	*	*	4301711025522	110	4"	6

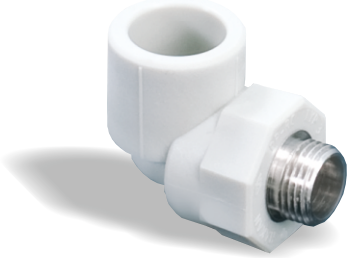
■ ALTI KÖŞE DIŞ DİŞLİ NİPEL [PN25]



KODLAR						
BEYAZ	YEŞİL	MAVİ	GRİ	ÇAP (mm)	(Inch)	AMBALAJ (Adet)
4300703227021	4302703227121	*	4301703227121	32	1"	80
4300704027121	4302704027121	4304704027121	4301704027221	40	1.1/4"	50
4300705027221	4302705027221	4304705027221	4301705027321	50	1.1/2"	40
4300706327321	4302706327321	4304706327321	4301706327421	63	2"	20
4300707527422	4302707527422	4304707527421	4301707527522	75	2.1/2"	16
4300709027522	4302709029422	*	4301709027722	90	3"	10
4300711027622	4302711027622	*	4301711027622	110	4"	4

ÜRÜN GAMI

■ DIŞ DIŞLİ DİRSEK [PN25]



KODLAR						
BEYAZ	YEŞİL	MAVİ	GRİ	ÇAP (mm)	(Inch)	AMBALAJ (Adet)
4300102007021	4302102007021	4304102007021	4301102007021	20	1/2"	200
4300102007121	4302102007121	4304102007121	4301102007121	20	3/4"	180
4300102507221	4302102507221	4304102507221	4301102507221	25	1/2"	180
4300102507321	4302102507321	4304102507321	4301102507321	25	3/4"	100
4300103207421	4302103207421	4304103207421	4301103207421	32	3/4"	75
4300103207521	4302103207521	4304103207521	4301103207521	32	1"	80

■ İÇ DIŞLİ DİRSEK [PN25]



KODLAR						
BEYAZ	YEŞİL	MAVİ	GRİ	ÇAP (mm)	(Inch)	AMBALAJ (Adet)
4300102006021	4302102006021	4304102006021	4301102006021	20	1/2"	200
4300102006121	4302102006121	4304102006121	4301102006121	20	3/4"	200
4300102506221	4302102506221	4304102506221	4301102506221	25	1/2"	175
4300102506321	4302102506321	4304102506321	4301102506321	25	3/4"	140
4300103206421	4302103206421	4304103206421	4301103206421	32	3/4"	75
4300103206521	4302103206521	4304103206521	4301103206521	32	1"	75

■ İÇ DIŞLİ TE [PN25]



KODLAR						
BEYAZ	YEŞİL	MAVİ	GRİ	ÇAP (mm)	(Inch)	AMBALAJ (Adet)
4300902010021	4302902010021	4304902010021	4301902010021	20	1/2"	160
4300902010121	4302902010121	4304902010121	4301902010121	20	3/4"	160
4300902510221	4302902510221	4304902510221	4301902510221	25	1/2"	120
4300902510321	4302902510321	4304902510321	4301902510321	25	3/4"	120
4300903210322	*	*	*	32	1/2"	60
4300903210421	4302903210421	4304903210421	4301903210421	32	3/4"	75
4300903210521	4302903210521	4304903210521	4301903210521	32	1"	70

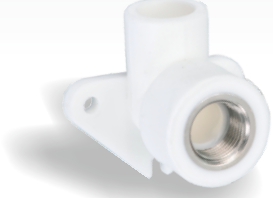
■ DIŞ DIŞLİ TE [PN25]



KODLAR						
BEYAZ	YEŞİL	MAVİ	GRİ	ÇAP (mm)	(Inch)	AMBALAJ (Adet)
4300902012021	4302902012021	4304902012021	4301902012021	20	1/2"	150

ÜRÜN GAMI

■ İÇ DİŞLİ BATARYA BAĞLANTISI 3 AYAK [PN25]



KODLAR						
BEYAZ	YEŞİL	MAVİ	GİRİ	ÇAP (mm)	(Inch)	AMBALAJ (Adet)
4300102508221	4302102508221	4304902508221	4301102508221	25	1/2"	100
4300102008121	4302102008121	*	4301102008121	20	3/4"	100
4300102508321	4302102508321	*	4301102508321	25	3/4"	100

■ DIŞ DİŞLİ BATARYA BAĞLANTISI 3 AYAK [PN25]



KODLAR						
BEYAZ	YEŞİL	MAVİ	GİRİ	ÇAP (mm)	(Inch)	AMBALAJ (Adet)
4300102509122	4302102509222	*	4301102509122	25	1/2"	100
4300102509221	4302102509221	*	4301102509221	25	3/4"	100

■ 6 GİRİŞLİ BATARYA BAĞLANTI SETİ [PN25]



KODLAR						
BEYAZ	YEŞİL	MAVİ	GİRİ	ÇAP (mm)	(Inch)	AMBALAJ (Adet)
4300902002321	4302902002321	4304902002321	4301902002321	25	1/2"	15

■ ÇİFTLİ KAVİS BATARYA BAĞLANTISI [PN25]



KODLAR						
BEYAZ	YEŞİL	MAVİ	GİRİ	ÇAP (mm)	(Inch)	AMBALAJ (Adet)
4300902502121	4302902502121	4304902502121	4301902502121	25	1/2"	80

■ İÇ DİŞLİ BATARYA BAĞLANTISI 2 AYAK [PN25]



KODLAR						
BEYAZ	YEŞİL	MAVİ	GİRİ	ÇAP (mm)	(Inch)	AMBALAJ (Adet)
4300902002021	4302902002021	4304902002021	4301902002021	20	1/2"	150

■ DIŞ DİŞLİ BATARYA BAĞLANTISI 2 AYAK [PN25]



KODLAR						
BEYAZ	YEŞİL	MAVİ	GİRİ	ÇAP (mm)	(Inch)	AMBALAJ (Adet)
4300902002121	4302902002121	4304902002121	4301902002121	20	1/2"	150

ÜRÜN GAMI

■ 6 GİRİŞLİ BATARYA BAĞLANTI SETİ [PN25]



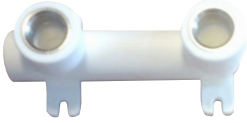
	KODLAR				ÇAP (mm)	(Inch)	AMBALAJ (Adet)
	BEYAZ	YEŞİL	MAVİ	GRİ			
4300902527021		*	*	*	25	1/2"	5

■ ÇİFTLİ BATARYA BAĞLANTISI [PN25]



	KODLAR				ÇAP (mm)	(Inch)	AMBALAJ (Adet)
	BEYAZ	YEŞİL	MAVİ	GRİ			
4300902010022	4302902010022		*	4301902010022	20	1/2"	50
4300902502122		*	*	*	25	1/2"	40

■ BATARYA BAĞLANTISI (TAHARET) [PN25]



	KODLAR				ÇAP (mm)	(Inch)	AMBALAJ (Adet)
	BEYAZ	YEŞİL	MAVİ	GRİ			
4300902002022	4302902002022		*	4301902002022	20	1/2"	80

■ RAKORLU MANŞON [PN25]



	KODLAR				ÇAP (mm)	(Inch)	AMBALAJ (Adet)
	BEYAZ	YEŞİL	MAVİ	GRİ			
4300902013021	4302902013021		*	4301902013021	20	1/2"	300
4300902513321	4302902513321	4304802513321		4301902513321	25	1"	150
4300902513121		*	*	4301902513121	25	1/2"	100
4300902513221	4302902513221	4304902513221		4301902513221	25	3/4"	200

■ OYNAR BAŞLIKLİ ALTI KÖŞE İÇ DİŞLİ RAKOR [PN25]



	KODLAR				ÇAP (mm)	(Inch)	AMBALAJ (Adet)
	BEYAZ	YEŞİL	MAVİ	GRİ			
4300902003021	4302702003021	4304902003021		4301902003021	20	1/2"	300
4300902003121	4302902003121	4304902003121		4301902003121	20	3/4"	150
4300902503321	4302702503321	4304902503321		4301902503321	25	3/4"	150
4300903203521	4302703203521	4304903203521		4301903203521	32	1"	150
4300904005022	4302904005022	*		4301904005022	40	1.1/4"	80
4300905005122	4302905005122	*		4301905005122	50	1.1/2"	50
4300906305222	4302906305222	*		4301906305222	63	2"	30

ÜRÜN GAMI

■ OYNAR BAŞLIKLİ ALTI KÖŞE DIŞ DIŞLİ RAKOR [PN25]



KODLAR				ÇAP (mm)	(Inch)	AMBALAJ (Adet)
BEYAZ	YEŞİL	MAVİ	GRİ			
4300902004021	4302702004021	4304902004021	4301902004021	20	1/2"	300
4300902004121	4302902004121	4304902004121	4301902004121	20	3/4"	150
4300902504321	4302702504321	4304902504321	4301902504321	25	3/4"	150
4300903204521	4302703204521	4304903204521	4301903204521	32	1"	125
4300904005322	4302904005322	*	4301904005322	40	1.1/4"	70
4300905005422	4302905005422	*	4301905005422	50	1.1/2"	50
4300906305522	4302906305522	*	4301906305522	63	2"	30

■ ÇEK VALF [PN20]



KODLAR				ÇAP (mm)	AMBALAJ (Adet)
BEYAZ	YEŞİL	MAVİ	GRİ		
4300902031022	4302902031022	4304902031021	4301902031022	20	100
4300902531122	4302902531122	4304902531121	4301902531122	25	50
4300903231222	4302903231222	4304903231221	4301903231222	32	40
4300904031322	4302904031322	4304904031321	4301904031322	40	24
4300905031422	4302905031422	4304905031421	4301905031422	50	15
4300906331522	4302906331522	4304906331521	4301906331522	63	8
4300907531622	4302907531622	4304907531621	4301907531622	75	4
4300909031722	4302909031722	*	*	90	2

■ KELEBEK BAŞLI VANA [PN20]



KODLAR				ÇAP (mm)	(Inch)	AMBALAJ (Adet)
BEYAZ	YEŞİL	MAVİ	GRİ			
4300802035021	4302802035021	4304802035021	4301802035021	20	1/2"	75
4300802535121	4302802535121	4304802535121	4301802535121	25	3/4"	60
4300803235221	4302803235221	4304803235221	4301803235221	32	1"	40

■ YENİ KÜRESEL VANA [PN20]



KODLAR				ÇAP (mm)	AMBALAJ (Adet)
BEYAZ	YEŞİL	MAVİ	GRİ		
4300802042822	4302902031721	*	4301802042822	20	100
4300802542922	4302802542922	*	4301802542922	25	70
4300803243022	4302803243022	*	4301803243022	32	45
4300804043622	4302804043622	*	4301804060422	40	25
4300805043722	4302805043722	*	4301805060522	50	20
4300806343822	4302806343822	*	4301806343822	63	15
4300807543322	4302807543922	*	4301807543522	75	8

ÜRÜN GAMI

■ KROMLU VANA (KISA) [PN20]



KODLAR						
BEYAZ	YEŞİL	MAVİ	GİRİ	ÇAP (mm)	(Inch)	AMBALAJ (Adet)
4300802040021	4302802040021	4304802040021	4301802040021	20	1/2"	50
4300802540221	4302802540221	4304802540221	4301802540221	25	3/4"	40
4300803240421	4302803240421	4304803240421	4301803240421	32	1"	40

■ KROMLU VANA (UZUN) [PN20]



KODLAR						
BEYAZ	YEŞİL	MAVİ	GİRİ	ÇAP (mm)	(Inch)	AMBALAJ (Adet)
4300802040121	4302802040121	4304802040121	4301802040121	20	1/2"	50
4300802540321	4302802540321	4304802540321	4301802540321	25	3/4"	40
4300803240521	4302803240521	4304803240521	4301803240521	32	1"	40

■ LUX KROMLU VANA (UZUN) [PN20]



KODLAR						
BEYAZ	YEŞİL	MAVİ	GİRİ	ÇAP (mm)	(Inch)	AMBALAJ (Adet)
4300802060721	4302802040221	4304802040721	4301802040621	20	1/2"	50
4300802560821	4302802540421	4304802540821	4301802540721	25	3/4"	40
4300803240621	4302803240621	4304803240921	*	32	1"	40

■ KÜRESEL VANA (PN16) [Sadece Soğuk Su Uygulamaları İçindir.]



KODLAR					
BEYAZ	YEŞİL	MAVİ	GİRİ	ÇAP (mm)	AMBALAJ (Adet)
4300802042522	4302802042522	*	4301802042522	20	80
4300802542622	4302802542622	*	4301802542622	25	50
4300803242722	4302803242722	*	4301803242722	32	36
4300804043122	4302804043122	*	4301804043122	40	20
4300805043222	4302805043222	*	4301805043222	50	12
4300806343322	4302806343322	*	4301806343322	63	8
4300807543422	4302807543422	*	4301807543422	75	4
4300809043522	4302809043522	*	4301809043522	90	2

ÜRÜN GAMI

■ TEKLİ KELEPÇE



KODLAR				ÇAP (mm)	AMBALAJ (Adet)
BEYAZ	YEŞİL	MAVİ	GRİ		
4300902025021	4302902025021	4304902025021	4301902025021	20	1.000
4300902525121	4302902525121	4304902525121	4301902525121	25	700
4300903225221	4302903225221	4304903225221	4301903225221	32	500
4300904025322	4302904025322	*	4301904025322	40	800

■ TEKLİ KELEPÇE



KODLAR				ÇAP (mm)	AMBALAJ (Adet)
BEYAZ	YEŞİL	MAVİ	GRİ		
4300905025422	4302905025422	*	4301905025422	50	100
4300906331622	4302906331622	*	*	63	100
4300907532022	4302907525522	*	*	75	200
4300909032022	4302909009022	*	*	90	100
4300911009022	4302911009022	*	*	110	100

■ ÇİFTLİ KELEPÇE



KODLAR				ÇAP (mm)	AMBALAJ (Adet)
BEYAZ	YEŞİL	MAVİ	GRİ		
4300902025521	4302902025521	4304902025521	4301902025521	20	400
4300902525621	4302902525621	4304902525621	4301902525621	25	250
4300903225722	4302903225722	4304903231921	4301903225722	32	200

■ SOYMA APARATI [METAL]



KODLAR	ÇAP (mm)	AMBALAJ (Adet)
4301902040082	20-25	*
4301903240182	32-40	*
4301905040282	50-63	*
4301907540382	75-90	*
4301911042482	110	*

■ SOYMA APARATI [PLASTİK]



KODLAR	ÇAP (mm)	AMBALAJ (Adet)
4300902041022	20-25	*
4300903241122	32-40	*

ÜRÜN GAMI

■ KAYNAK PAFTALARI



KODLAR	ÇAP (mm)	AMBALAJ (Adet)
4301902045082	20	300
4301902545182	25	200
4301903245282	32	200
4301904045382	40	40
4301905045482	50	70
4301906345582	63	45
4301907545682	75	30
4301909045782	90	5
4301911045882	110	5
4301916046082	160	*

■ KOMBİ SETİ [DÜZ & KÖŞELİ]



KODLAR	TİP
4300900050122	KÖŞELİ
4300900050022	DÜZ

İÇİNDEKİLER (Düz Tip)	Adet
25 mm Filtre	1
20 mm Filtre	1
20 mm Özel Küresel Vana	1
25 mm Özel Küresel Vana	1
20 1/2" Rekorlu Oynar Başlıklı Manşon	2
25 3/4" Rekorlu Oynar Başlıklı Manşon	2



■ KAYNAK SETİ (Çap:20mm-40mm)

KODLAR	AMBALAJ (Adet)
4301900044282	1



■ KAYNAK SETİ (Çap:75mm-110mm)

KODLAR	AMBALAJ (Adet)
4301900044382	1



■ KAYNAK SETİ (Ekonomik) (Çap:20mm-40mm)

KODLAR	AMBALAJ (Adet)
4301900044082	1

■ BORU MAKASI



KODLAR	AMBALAJ (Adet)
4301900043082	16

+GF+

hp
hakan
PLASTİK

Kalite Sertifikaları

DVGW ALMANYA - DVGW

ORGANIZED BY
SKZ ALMANYA - SKZ

Fraunhofer
IGB ALMANYA
FRAUNHOFER ENSTİTÜSÜ

DIBt ALMANYA
DIBT

PG
GOST-R RUSYA, BELARUS,
UKRAYNA GOST-r

S İSKANDİNAV
ÜLKELERİ - SWEDCERT

BULG
BULGARİSTAN
BULGARKONTROLA

INSTA-CERT
İSKANDİNAV ÜLKELERİ
INSTA-CERT

NORDIC
İSKANDİNAV ÜLKELERİ
NORDIC POLYMARK

EMI
MACARİSTAN - EMI

AENOR İSPANYA - AENOR

SABS GÜNEY AFRIKA
SABS

Hy ALMANYA, RUSYA
HYGENE INSTITUT

EAOT YUNANİSTAN
EBETAM

SP İSVEÇ
SP REPORT

TSE TÜRKİYE - TSE

TSEK TÜRKİYE - TSEK

YILDIZ
TÜRKİYE
YILDIZ TEKNİK
ÜNİVERSİTESİ RAPORU

HIFZISSIHA
TÜRKİYE
HIFZISSIHA RAPORU

REKOMENDACJA
POLONYA
REKOMENDACJA

SEPRO
UKRAYNA
UKR - SEPRO

Hoch
Friedungen
ALMANYA
HOCH

SEPRO
TÜRKİYE
ZİRAİ KREDİLENDİRME RAPORU

UKRAYNA
HİJYEN

WRAS
İNGİLTERE
WRAS

GEORG FISCHER HAKAN PLASTİK BORU VE PROFİL SANAYİ TİCARET A.Ş.

Organize Sanayi Bölgesi, Gaziosmanpaşa Mh. 3. Cd. No:11-13 Çerkezköy/Tekirdağ/TÜRKİYE
Tel: +90 282 726 64 43 Fax: +90 282 726 94 67 e-mail: info@hakan.com.tr

